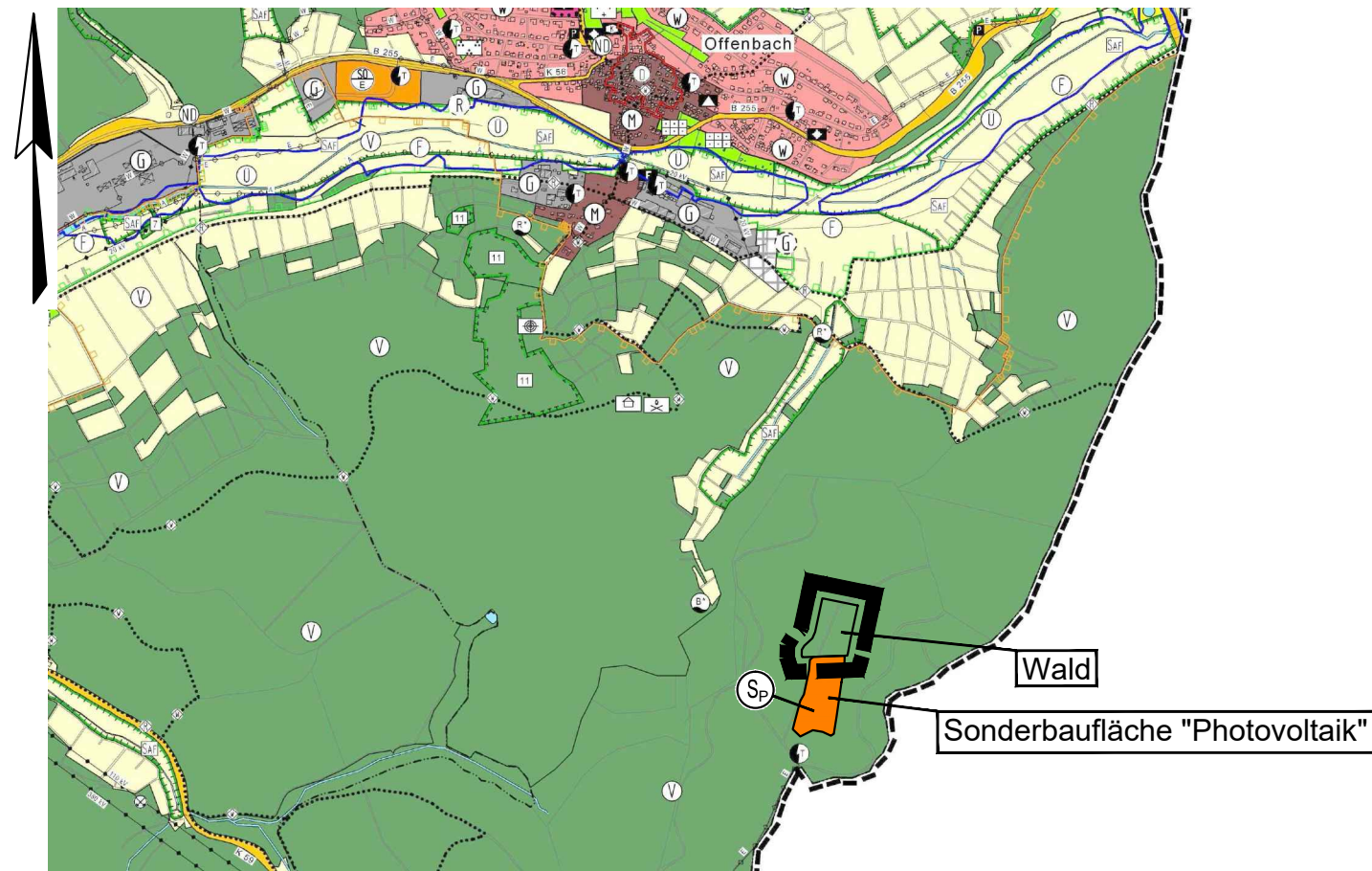
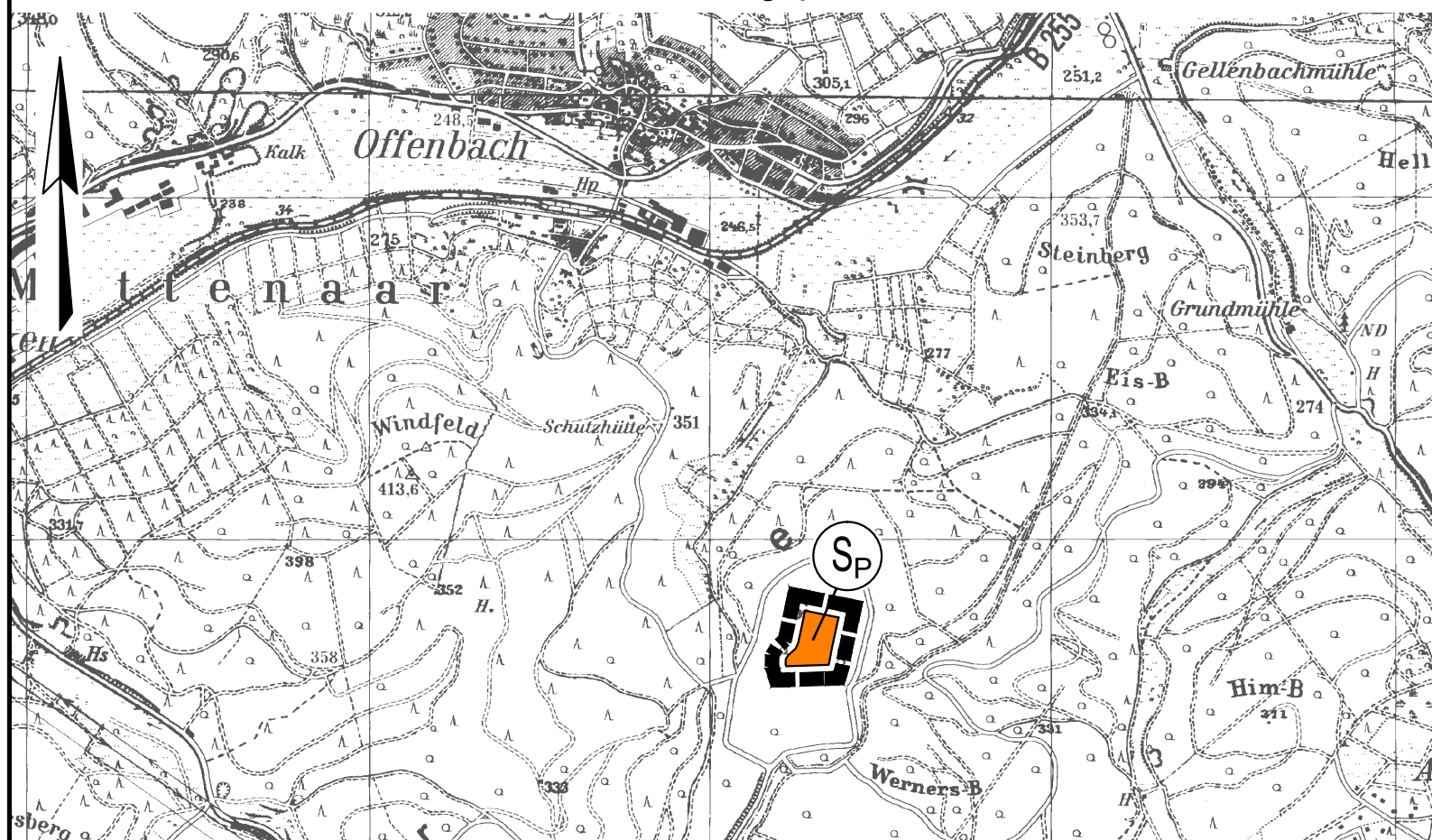


Darstellung der Flächen vor der Änderung des Flächennutzungsplanes (Auszug aus dem rechtswirksamen Flächennutzungsplan mit der Änderung des Flächennutzungsplanes "Photovoltaikanlage")



Darstellung der Flächen durch Änderung des rechtswirksamen Flächennutzungsplanes



Planzeichenerklärung:

■ ■ ■ ■ Geltungsbereich



Sonderbaufläche "Photovoltaik"

Gemeinde Mittenaar

Flächennutzungsplan-Änderung "Photovoltaikanlage, 2. Bauabschnitt" (Ehemaliges Munitionsdepot)

Gemarkung Offenbach

Öffentliche Auslegung

Bearbeitet:	I. Zillinger		Maßstab:	Stand:	23.07.2020
Gezeichnet:	Gawelek		1:20.000	Zeichnungsnummer:	2021/2
Geprüft:				Ersatz für:	

Ingenieurbüro Zillinger

35396 Gießen, Weimarer Str. 1, Fon (0641) 95212-0, Fax (0641) 95212-34, info@buero-zillinger.de, www.buero-zillinger.de